



**MICOEL**  
AUTOMAZIONE

## Manuale di istruzione e manutenzione



**MICOEL**

Via Rocco Scotellaro, 11/15  
50063 Figline e Incisa Valdarno  
Firenze - Tuscany (ITALY)  
Telefono +39 055 8335821  
Telefax + 39 055 8336064  
E-mail: [info@micoel.it](mailto:info@micoel.it)

[www.micoel.it](http://www.micoel.it)

Azzeratore per macchine utensili Z100

Posizionare la base dell'azzeratore Z100 sul tavolo della macchina utensile avendo cura di pulire la superficie perfettamente.

Muovere il mandrino della macchina utensile fino a premere, con l'utensile, sulla superficie di misura. Posizionare la punta dell'utensile centralmente rispetto alla superficie di misura dell'azzeratore.

Far scendere l'utensile, con spostamenti controllati, portare gli indicatori a lancetta del comparatore nella posizione mostrata in figura sottostante.



Lancetta lunga deve essere allineata al valore "0" e lancetta corta deve essere allineata al valore "2".

L'utensile, quando le lancette sono allineate nel modo descritto, indicano che la distanza tra la superficie del tavolo della macchina utensile e la punta dell'utensile stesso è di 100 mm ( $\pm 0,01$  mm).

E' possibile oltrepassare la quota di regolazione (ovvero scendere a misura inferiore senza danneggiare l'utensile o lo stesso strumento) grazie alla corsa supplementare garantita dallo Z100.

#### NOTE

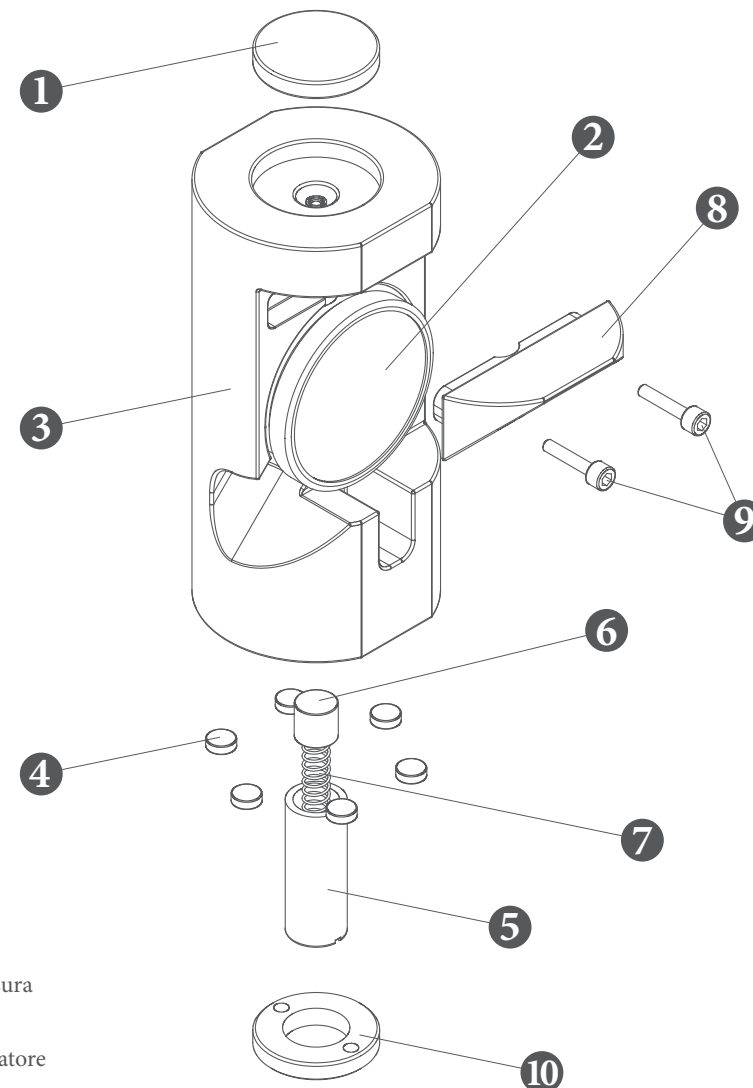
Conservare l'azzeratore con cura e preservarlo da urti.

In caso di urto violento, contattare il servizio tecnico del proprio fornitore.

Non serrare o allentare alcuna delle viti (di taratura del comparatore o del ponticello e della Ghiera).

L'eventuale allentamento od ulteriore serraggio di dette parti, rispetto alle regolazioni impostate in origine, possono compromettere la funzionalità dell'azzeratore Z100.

Sottoporre lo strumento a taratura periodica, al fine di mantenere e verificare il corretto funzionamento. Per l'operazione di taratura utilizzare l'apposito strumento regolatore R-Z100 seguendo le istruzioni in esso contenute.



- 1) Superficie di misura
- 2) Comparatore
- 3) Base del comparatore
- 4) Magneti per fissaggio
- 5) Vite di taratura del comparatore
- 6) Spintore molla
- 7) Molla
- 8) Ponticello
- 9) Viti ponticello
- 10) Ghiera